

# la casa dels bous

## museu de la mar



AJUNTAMENT  
DE VALÈNCIA



CULTURAL VALÈNCIA

# Museu de la mar

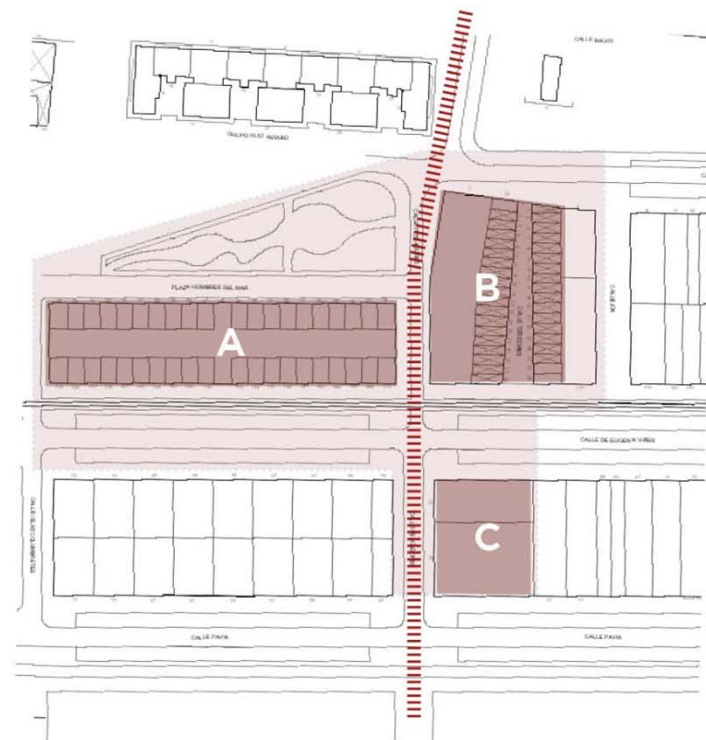


Poblats Marítims i localització de les 3 seus del Museu de la Mar: Drassanes / Varader / CasadelsBous

# Patrimoni Marina Auxiliante



◀ Entorn urbà amb els edificis patrimonials representatius. A-Llotja del Peix, B-Casa dels Bous, C-Fàbrica de Gel.



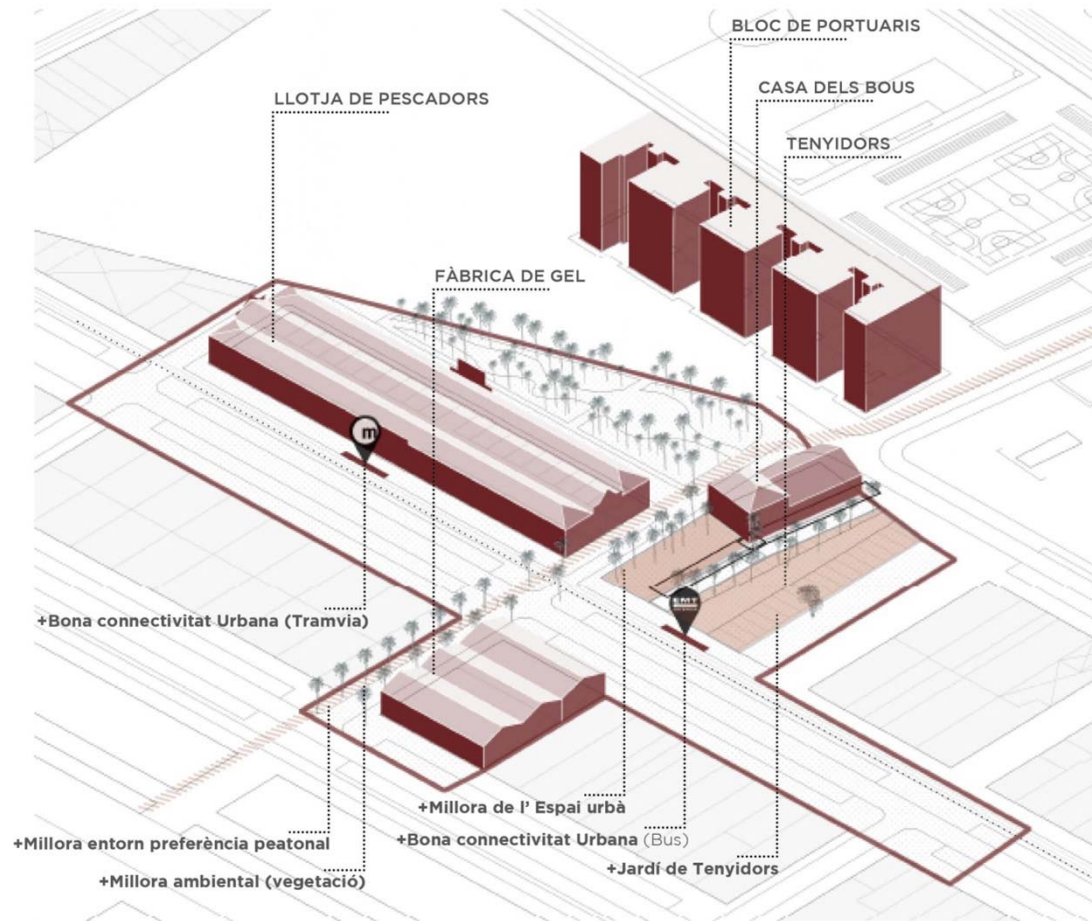
◀ Proposta de delimitació del entorn de protecció ambiental amb preferència peatonal.

**Patrimoni Marina Auxiliante: Llotja / Casa dels Bous / Fabrica de Gel**

# Entorn urbà

## SINTESI D'IDEES DE LA RESPOSTA URBANA

- 1-La definició d'un àmbit de protecció urbana entorn als edificis de La Llotja, La Fabrica del gel i la Casa dels Bous.
- 2-Redisseny urbà dels espais públics, per relacionar trames, recorreguts i eixos de l'entorn: (Passeig, Eugènia Vinyes, c/Pescadors,
- 3-Inlcuore elements de senyalètica urbana intrpretativa, de mobilitat...
- 4--Recuperar els patis de la Casa dels Bous i de Tenyidors, com a espais urbans ajardinats i oberts a l'us del barri.
- 5-Establir noves connexions internes entre els espais lliures dels Bous i Tenyidors.



Proposta per a l'entorn patrimonial de la Marina Auxiliante

# Història



Imatge de la Casa dels Bous.  
Font: Ricardo Ferrer.



Filadors en primera fila a la Casa dels Bous i Tenyidors.  
Font: MARTORELL (2001) El món mariner del Cabanyal.

**Imatges de la Casa dels Bous i de Tenyidors en el passat (1877-1895)**

# La Casa dels Bous

## Recuperar el caràcter patrimonial dels espais de la Casa dels Bous

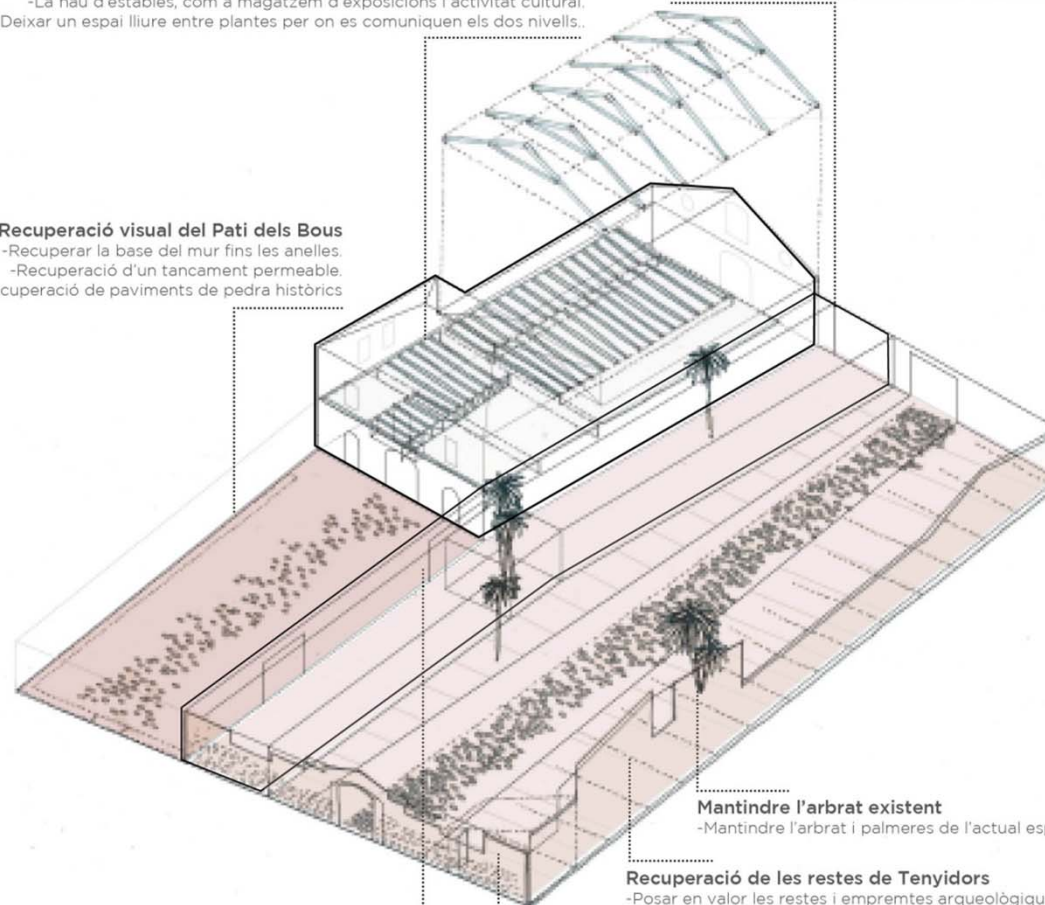
- Restauració dels elements de valor històric: Façanes, Forjats, Cobertes.
- Recuperar l'ús de la casa com a espai administratiu i de gestió del conjunt.
  - La nau d'estables, com a magatzem d'exposicions i activitat cultural.
- Deixar un espai lliure entre plantes per on es comuniquen els dos nivells.

## Façana Oest del conjunt

- Recomposar la façana oest de la Casa dels Bous
- Una nova façana oest per al jardí de Tenyidors

## Recuperació visual del Pati dels Bous

- Recuperar la base del mur fins les anelles.
- Recuperació d'un tancament permeable.
- Recuperació de paviments de pedra històrics



## Mantindre l'arbrat existent

- Mantindre l'arbrat i palmeres de l'actual espai.

## Recuperació de les restes de Tenyidors

- Posar en valor les restes i empremtes arqueològiques
- Recuperar una caseta de Tenyidors

## Connexió d'espais pel mur mitger

- Obertures entre els patis de Casa dels Bous i Tenyidors

## Mantindre el Mur de Tenyidors

- Recuperar el mur de Tenyidors com a porta d'un jardí protegit.

## Estudis i criteris d'intervenció sobre les edificacions existents

# La Casa dels Bous



Espais existents de la Casa dels Bous

# La Casa dels Bous



Espais existents de la Casa dels Bous



# La Casa dels Bous



Espais existents de la Casa dels Bous

# La Casa dels Bous



Espais existents de la Casa dels Bous

# Jardí de Tenyidors



Espais existents en el Jardí de Tenyidors

# La Casa dels Bous-Jardí de Tenyidors



Planta baixa del Museu de la mar- Casa dels Bous i Jardí de Tenyidors

# La Casa dels Bous



Planta baixa del Museu de la mar- Casa dels Bous i Jardí de Tenyidors

# La Casa dels Bous



Imatge de l'accés del Museu desde el Pati dels Bous

# Jardí de Tenyidors



Planta baixa del Museu de la mar- Casa dels Bous i Jardí de Tenyidors

# Jardí de Tenyidors



Imatge de l'ampliació del Museu desde el Jardí de Tenyidors



# La Casa dels Bous-Jardí de Tenyidors



Planta primera del Museu de la mar- Casa dels Bous i Jardí de Tenyidors

# La Casa dels Bous

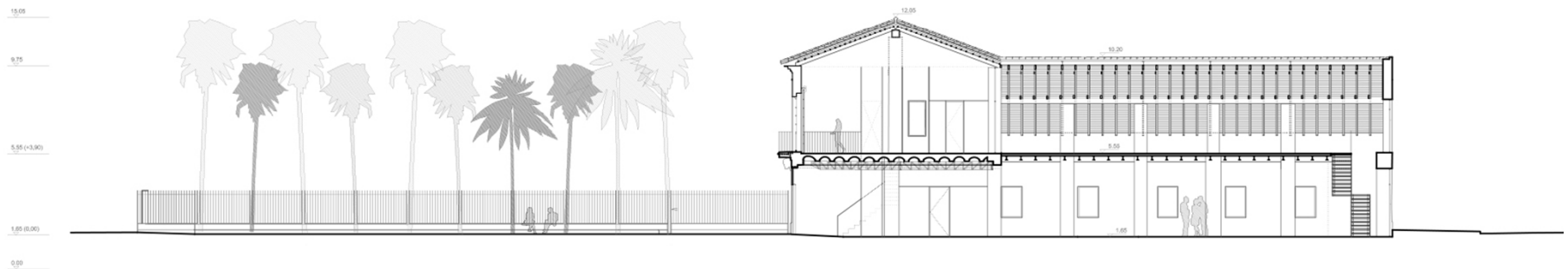


Planta primera del Museu de la mar- Casa dels Bous i Jardí de Tenyidors

# La Casa dels Bous



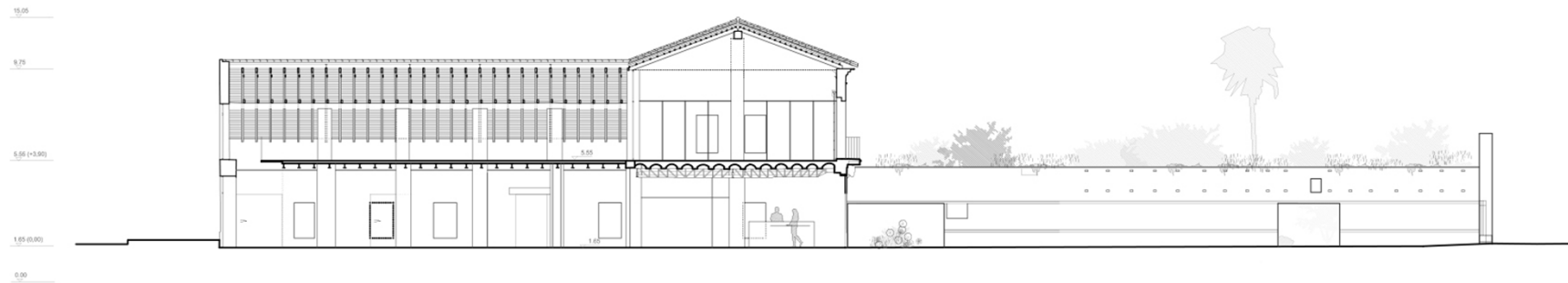
Sección 1: alzado sur



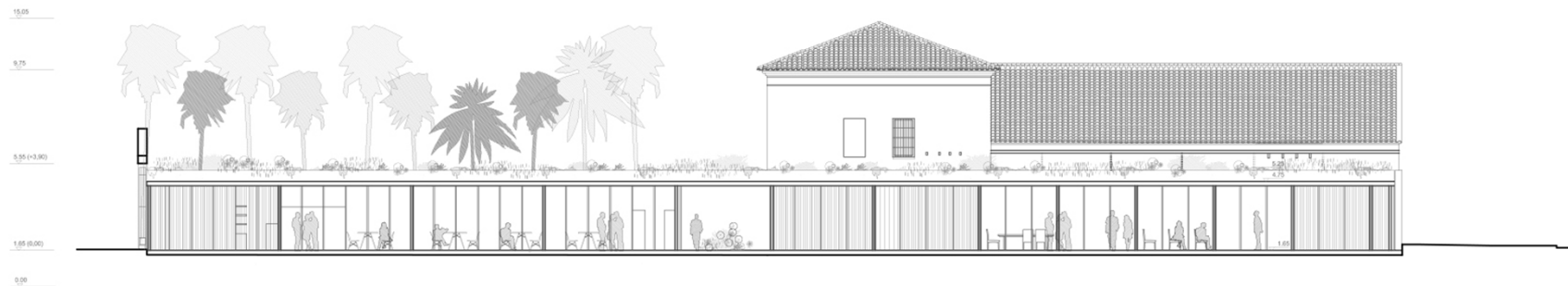
Sección 2: sección norte por Casa dels Bous

Alçats i seccions del projecte del Museu de la mar pel Pati dels Bous

# La Casa dels Bous



Sección 3: sección sur por Casa dels Bous



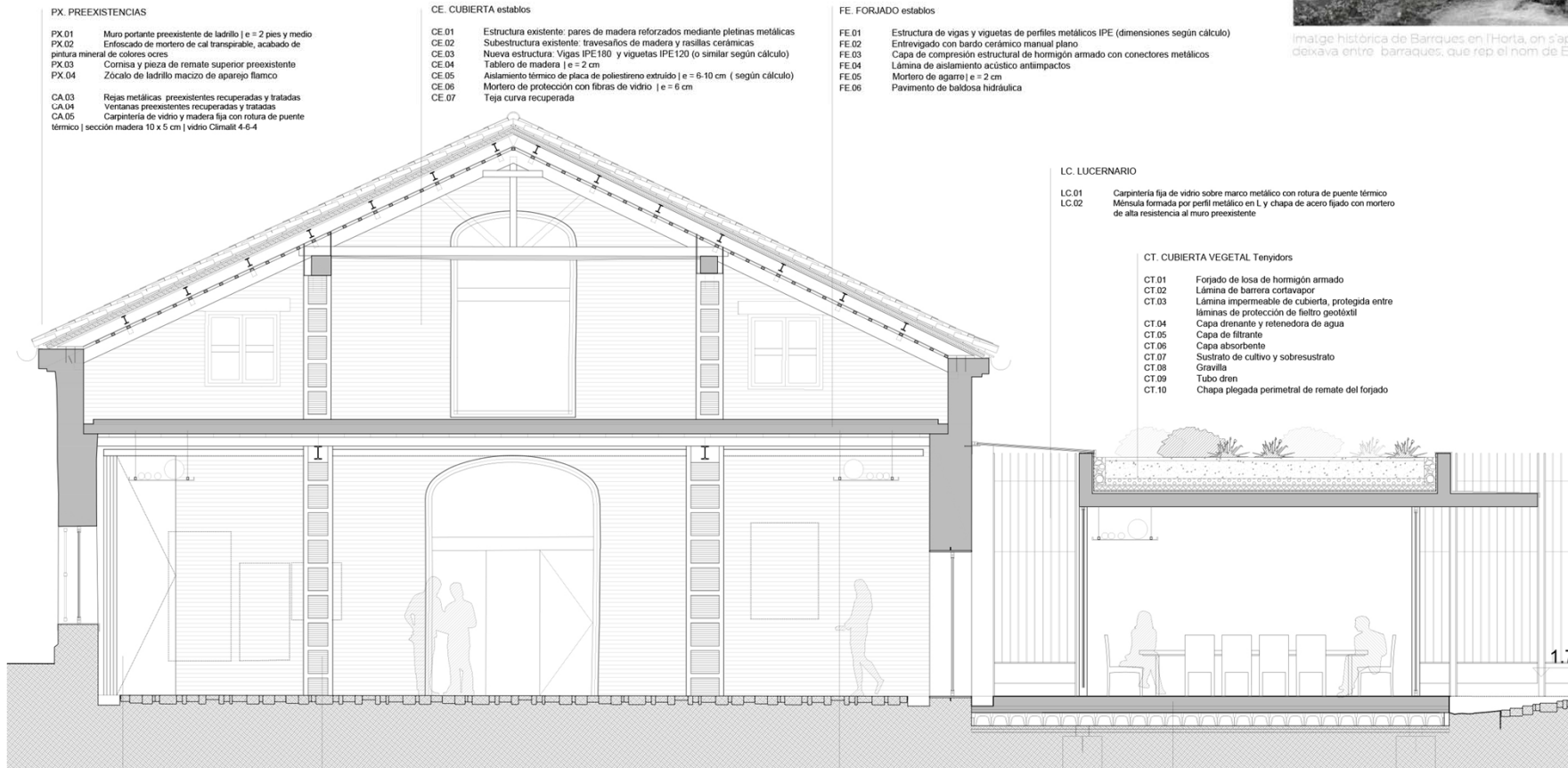
Sección 4: sección norte por el patio de Tenyidors

Alçats i seccions del projecte del Museu de la mar per la Casa del Bous i Jardí de Tenyidors

# Usos



Imatge històrica de Barrques, en l'Horta, on s'aprecia l'espai que es deixava entre barraques, que rep el nom de Escala



## Secció constructiva per la Nau de la Casa dels Bous: Sales Permanent i Temporal

# Relats Museogràfics



1-Poblats Marítims i la seua relació amb la pesca. Patrimoni del Cabanyal-Canyamelar

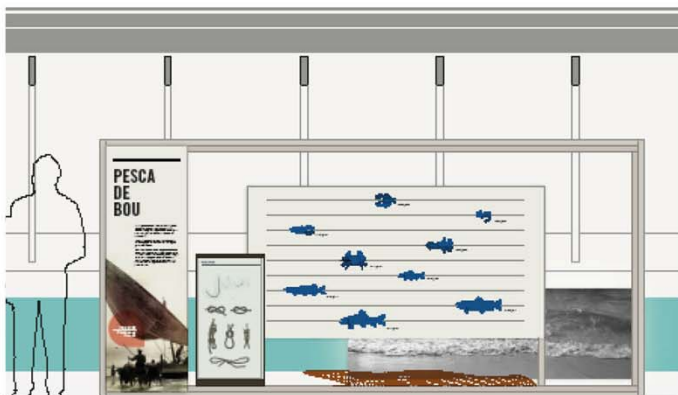
2-La Casa dels Bous i Tenyidors.

3-Els homes i dones de la mar.

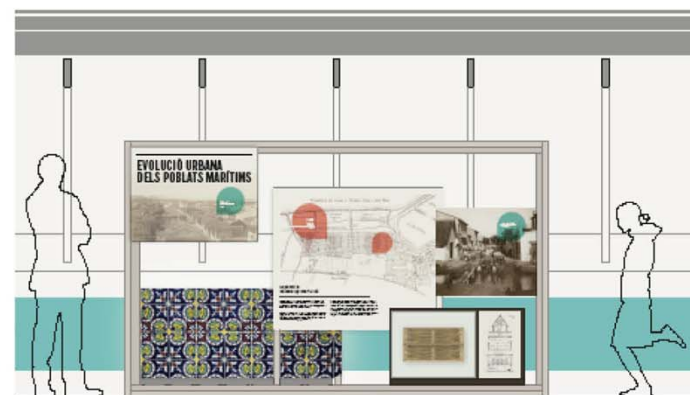
4-Arts de la Pesca. Del peix a la pesca.

Imatge del concepte previ de museografia per relats temàtics

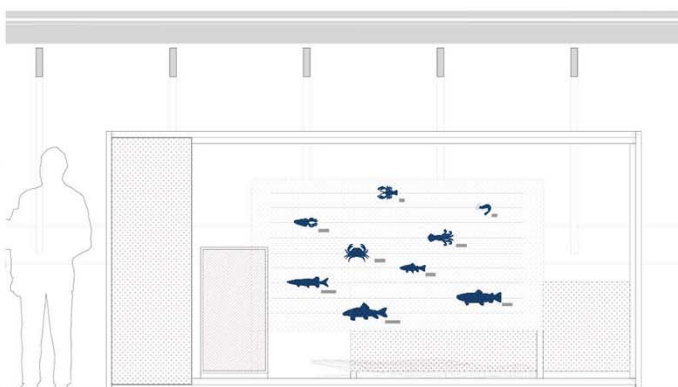
# Museografia



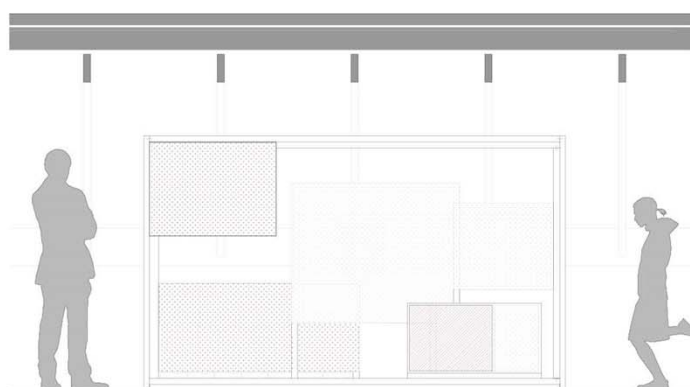
Exemple Museografia. La Pesca de Bou.



Exemple Museografia. Evolució urbana dels Poblatz Marítims



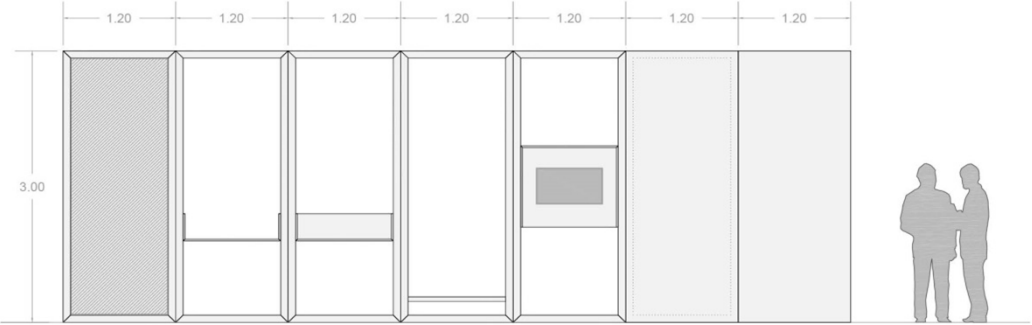
Sistema de bastidor moduable



Sistema de bastidor modulad a la Sala Permanent (3mx2m)

**Imatge de la proposta previa de Museografia per a la Sala Permanent**

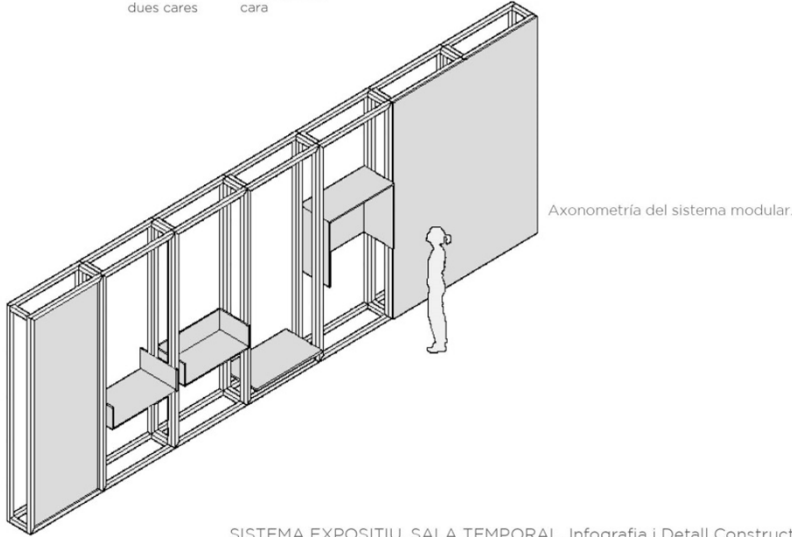
# Museografia



Sistema bastidor y Panells Gràfics.



- panell gràfic
- base per a objecte oberta a dues cares
- base per a objecte oberta a una cara
- tarima
- mòdul audiovisual
- parament continu



SISTEMA EXPOSITIU. SALA TEMPORAL. Infografia i Detall Constructiu

Imatge de la proposta previa de museografia per a la Sala Temporal



# Usuaris

## MAPA D'USUARIS

### 1) Gestors i Personal de la Casa dels Bous



- Presentacions públiques
- Reunions de Gestió

### 2) Visitants al Museu de la Mar



- Exposicions
- Muntatges

### 3) Turistes en ruta pel barri



- Turisme experiencial
- Rutes guiades

### 4) Joves, Xiquets i grups d'escolars



- Visites escolars
- Tallers didàctics

### 5) Famílies veïnes del barri



- Events socioculturals
- Musica, Concerts

### 6) Associacions socio-culturals del barri



- Jornades, Activitats
- Reunions d'Associacions

Mapa d'usuaris del Museu de la mar

# Usos

## 1-El Pati dels Bous

- Transparencia visual del pati dels Bous amb cancel
- La base del mur com a banc lineal.
- Control d'accés nocturn al pati del Museu
- Plantació de palmeres i vegetació en pati i murs mitgers.

## 2-La Casa dels Bous-Museu de la Mar

- Restauració dels espais de l'edifici
- Usos de Gestió Administració i Serveis
- Espai representatiu de Recepció.

## 3-La Nau d'Exposicions

- Sala d'Exposicions Temporals i Polifuncional, diàfana i accessible (PB)
- Sala d'Exposicions Permanent en sala baix coberta identitat (P1)
- Magatzems connectats al carrer, amb accés independent.
- Independència en us, control i gestió dels espais.

## 1-Jardí dels Tenyidors

- Jardí de la història de l'espai
- Conservació de l'arqueologia: (restes, paviments, mitgers.)

## 4-Edifici del Museu Obert.

- Edifici annexe al mur mitger. Invisible desde Casa dels Bous.
- Edifici respon amb una nova façana al jardí de Tenyidors
- Usos annexes públics independents (Cafeteria, Serveis, Taller)
- Corredor funcional: recorreguts i Instal·lacions. (escala)
- Flexibilitat en la gestió dels espais (Usuaris/Horaris)

AXONOMETRIA DELS ESPAIS I USOS DEL CONJUNT

Axonometria d'usos del Museu de la Mar. Casa dels Bous i Jardí de Tenyidors.

# Procés



Reunió de treball amb les veïnes i entitats dels Poblatos Marítims.

# Equip



el fabricante  
de esferas

El fabricante de esferas, Cooperativa d'Arquitectura  
Carrer pare d'orfens, 16 Baix. Plaça del Carme. València  
[oficina@elfabricantedeesferas.com](mailto:oficina@elfabricantedeesferas.com) / 961930080

# la casa dels bous

## museu de la mar



AJUNTAMENT  
DE VALÈNCIA



CULTURAL VALÈNCIA